

RÉUNIONS PROFESSIONNELLES



Arrangements Conférences

Tarifs par jour et par personne

En alliant le charme de la tradition aux prestations modernes, nous prenons soin de vos conférences, afin que celles-ci soient des plus plaisantes, efficaces et productives

Arrangement Journalier

- > Salle plénière comprenant eaux minérales dans la salle de conférence (2 x 50 cl par personne)
- > 1 Flip chart, rétroprojecteur, écran, téléphone et beamer, blocs de papier, stylos et bonbons à la menthe
- > Deux pauses café par jour composées de café, thé, jus d'orange, assortiment de viennoiseries le matin et cookies ou cake l'après-midi, boissons sucrées
- > Déjeuner composé d'un menu fixe à 3 plats ou au choix d'un de nos buffets pour conférenciers, café inclus (boissons non incluses)
- > Impression des menus (1 par personne)

Chf 140.- par jour & par personne

Arrangement Demi Journée

- > Salle plénière comprenant eaux minérales dans la salle de conférence (1 x 50 cl par personne)
- > 1 Flip chart, rétroprojecteur, écran, téléphone et beamer, blocs de papier, stylos et bonbons à la menthe
- > Une pause café par jour composée de café, thé, jus d'orange, assortiment de viennoiseries le matin et cookies ou cake l'après-midi, boissons sucrées
- > Déjeuner composé d'un menu fixe à 3 plats ou au choix d'un de nos buffets pour conférenciers, café inclus (boissons non incluses)
- > Impression des menus (1 par personne)

Chf 110.- par jour & par personne

NOS EQUIPEMENTS TECHNIQUES

Tarifs par jour

Le service de conférences et séminaires du Lausanne Palace & Spa propose un choix d'équipement d'aide à la présentation particulièrement diversifié et à la pointe de la technologie

EQUIPEMENT DE BASE

Téléphone numérique - Tables et chaises de conférence - Bloc notes - Stylos et sous-mains - Bonbons rafraîchissants - Pupitre pour conférencier (sans micro) - Podium avec moquette grise

EQUIPEMENT DE SONORISATION

- > Microphone sans fil Chf 110.-
- > Microphone cravate Chf 110.-
- > Système sonorisation Chf 150.-
- > Pupitre avec micro Chf 120.-

Pour des manifestations de plus de 45 personnes, notre service des manifestations se fera un plaisir de vous proposer un devis adapté à vos besoins

EQUIPEMENT DE PROJECTION

- > Rétroprojecteur avec feutres Chf 75.-
- > Écran de projection Chf 120.-
- > Beamer Chf 380.-
- > Ecran plat LCD 16/9 Chf 380.-
- > Magnétoscope VHS - Lecteur DVD/CD Chf 110.-

SECRETARIAT

- > Service de secrétariat par demi heure Chf 35.-
- > Par heure Chf 45.-
- > Photocopies jusqu'à 100 copies - la copie Chf 0.50
- > Photocopies plus de 100 copies - la copie Chf 0.30
- > Photocopies couleur - la copie Chf 2.-
- > Photocopies de transparent - la copie Chf 1.-
- > Paquet de 500 feuilles blanches Chf 15.-
- > Ordinateur PC ou Mac avec imprimante Prix sur demande

EQUIPEMENT DIVERS

- > Drapeau et porte-drapeau Chf 15.-
- > Laser pointeur Chf 25.-
- > Flip-chart, papier et feutres Chf 25.-
- > Lecteur CD Chf 65.-
- > Lecteur DVD multizone Chf 75.-
- > Vestiaire gardé Chf 2.-/pers

PRIX SUR DEMANDE

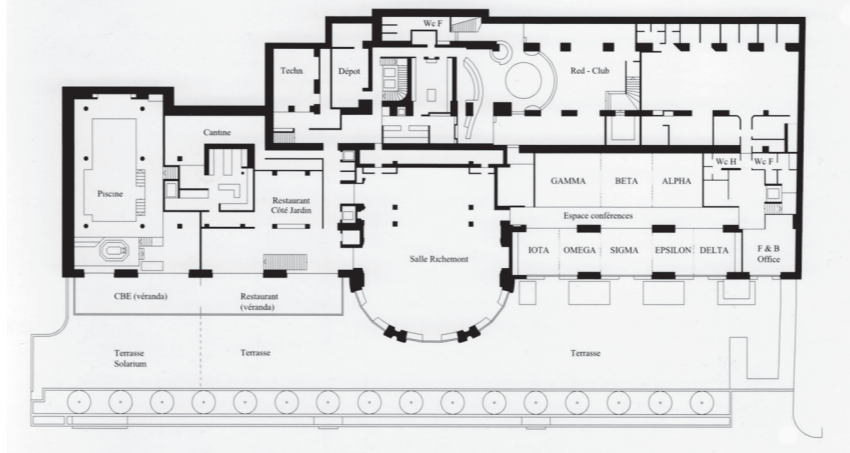
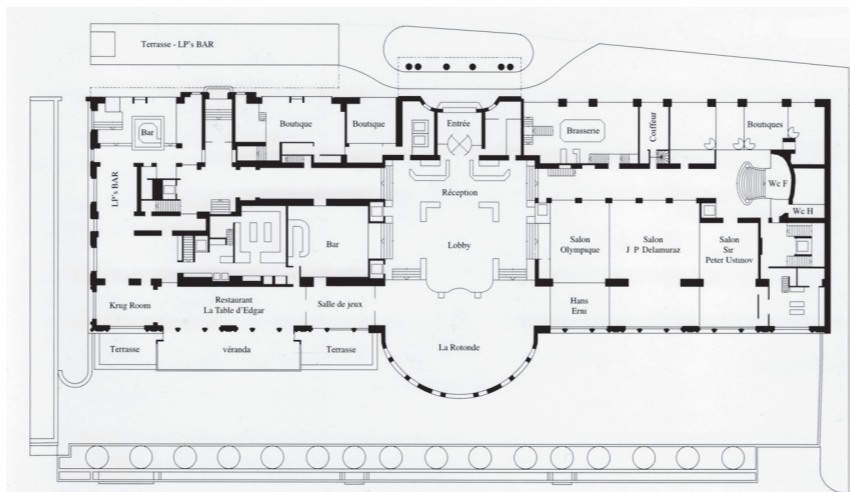
Projecteur Barco 8100/9200 - Projecteur Barco rétrographics 801/808 - Moniteur Data LCD, Ordinateur PC desktop Pentium - Notebook Pentium - Imprimante laser, Caméra video Sony/Panasonic - Table de mixage vidéo Sony/Panasonic Traduction simultanée

nos salles de conférences

Nos salles de banquets et de conférences offrent un espace et une capacité adaptables aux différents besoins dans un cadre unique, spécialement conçu pour optimiser le confort.

	ALPHA	BETA	GAMMA	DELTA	EPSILON	SIGMA	OMEGA	IOTA	ALPHA & BETA	BETA & GAMMA	ALPHA & BETA & GAMMA	DELTA & EPSILON	IOTA & OMEGA	IOTA & OMEGA & SIGMA	SIGMA & EPSILON & DELTA
Dimension en mètres															
Longueur	6.20	5.80	7.90	4.30	4.80	6.30	4.80	3.90	12.00	13.70	19.90	9.10	8.70	15.00	15.40
Largeur	6.30	6.30	6.30	5.20	5.20	5.20	5.20	5.20	6.30	6.30	6.30	5.20	5.20	5.20	5.20
Hauteur	2.45	2.45	2.45	2.45	2.45	2.45	2.45	2.45	2.45	2.45	2.45	2.45	2.45	2.45	2.45
Mesure de superficie															
Mesure en m2	40	37	50	23	23	34	23	22	75	86	125	47	45	78	80
Capacités															
Style Ecole	18	-	18	-	-	-	-	-	25	30	50	-	14	28	28
Style Théâtre	30	18	35	-	-	-	-	-	48	58	80	32	32	65	65
Table en U	14	14	16	-	-	-	-	-	24	30	44	-	-	-	-
Table en Bloc	12	10	16	6	6	8	6	6	22	22	40	16	17	28	16
Prix en Chf.															
1/2 journée	400	400	400	200	200	300	200	200	600	600	800	400	400	450	450
Journée	500	500	500	300	300	400	300	300	800	800	1'000	500	500	600	600
Exposition	650	650	650	400	400	500	400	400	1'000	1'000	1'500	650	650	800	800

A member of
The Leading Hotels of the World®



GRAND-CHÊNE 7-9 > 1002 LAUSANNE > T. +41 21 331 31 31
MANIFESTATIONS@LAUSANNE-PALACE.CH > WWW.LAUSANNE-PALACE.COM

nos salons privés

Nos salons privés offrent un espace et une capacité adaptables aux différents besoins dans un cadre unique, spécialement conçu pour optimiser le confort.

	Salon Olympique	Salon Jean-Pascal Delamaraz	Salon Sir Peter Ustinov	Salon Hans Erni	Salon Olympique + Salon Jean-Pascal Delamaraz	Salon Olympique + J.P. Delamaraz + Sir P. Ustinov	Salle Richemont
Dimension en mètres							
Longueur	14.85	14.85	12.75	4.80	14.85	14.85	21.45
Largeur	7.15	10.80	7.20	7.90	16.90	23.40	16.60
Hauteur	4.80	4.80	4.80	4.80	4.80	4.80	4.80
Mesure de superficie							
Mesure en m2	106	131	92	32	236	330	250
Capacités							
Style Banquet	60	100	50	8	150	300	200
Style Cocktail	80	130	70	10	300	400	350
Style Ecole	30	70	30	-	100	130	120
Style Théâtre	60	120	50	-	170	200	200
Table en U	25	35	20	-	50	60	50
Table en Bloc	25	30	25	8	55	70	50
Prix en Chf.							
1/2 journée	450.-	600.-	450.-	300.-	1'050.-	1'450.-	1'100.-
Journée	600.-	800.-	600.-	400.-	1'400.-	1'900.-	1'500.-
Exposition	750.-	1'000.-	750.-	-	2'200.-	2'800.-	2'300.-



Swiss Deluxe Hotels